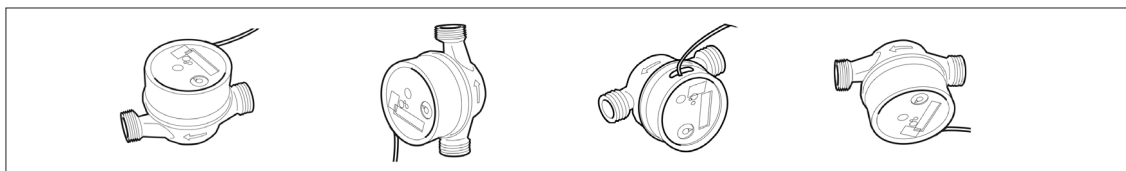


INSTALLATION

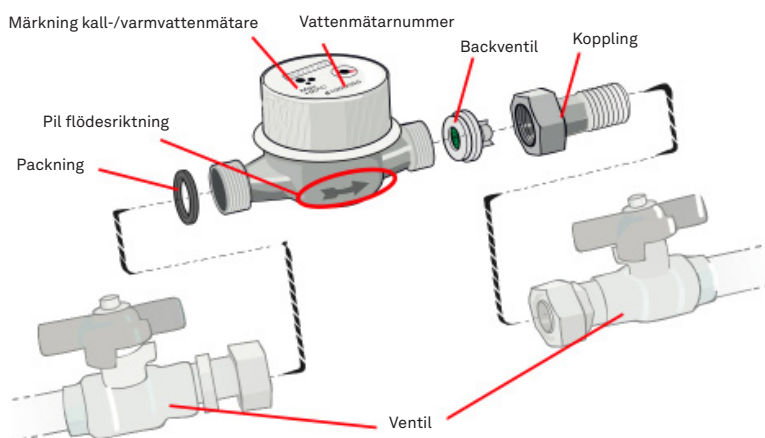
VATTENMÄTARE

Vattenmätaren är lägesoberoende och är godkänd att monteras i alla vinklar.



Montera vattenmätaren enligt bilden nedan. Mätaren monteras i flödesriktningen enligt pilen. Om vattenmätaren ersätter en äldre mätare ska tätningsytorna för packningen kontrolleras. Ny packning följer med varje mätare.

OBSERVERA! Mätaren monteras i flödesriktningen enligt pilen.
Backventil som följer med skall monteras efter vattenmätaren enligt bilden.
Koppling följer ej med vattenmätaren.



VIKTIGT!

För fullgod funktion skall alltid backventil monteras efter vattenmätaren.

